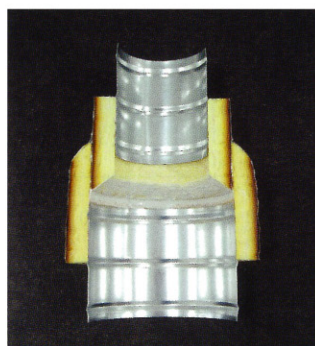


あらゆるニーズに即応できるよう、異径継手管を多様にシリーズ化しました。

◇グラスウール25mm厚(64kg/m<sup>3</sup>内面ガラス不織布貼)の断熱仕様ですから  
結露対策は万全素早く確実に施工できます。



断面図

グラスウール25mm厚(64kg/m<sup>3</sup> 内面ガラス不織布貼)の断熱仕様ですから  
結露対策は万全、素早く確実に施工出来ます。

※グラスダクト用です。スパイラル、フレキホース等の接続には用いないで下さい。

※異径継手管はグラスウールパイプにニップルを接着した構造となっております。  
ニップルに負荷のかかるような施工は破損の原因となりますのでお止めください。

