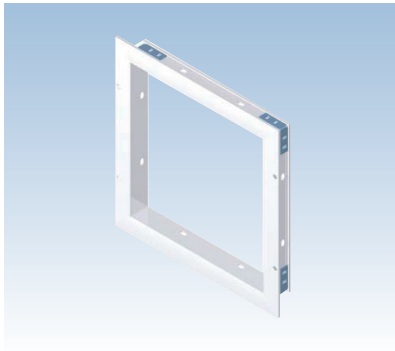


IK-HWEW2型 ホワイト 〈壁用〉 **New**

**特長** ◇UR都市再生機構の仕様に準じた壁点検口

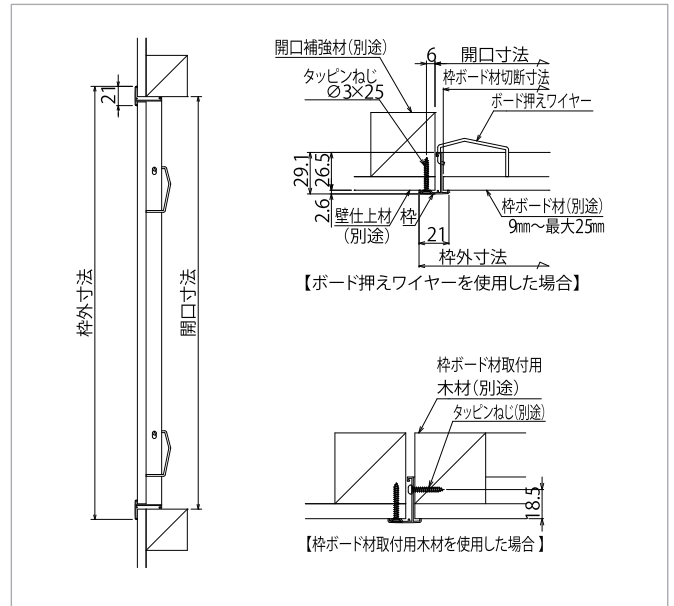
**都市機構** 都市再生機構AI-902



■部材仕様・規格寸法・付属部品

部材	材質	仕上
枠材	A6063S-T5	陽極酸化皮膜+粉末塗装(ホワイト)
ボード押えワイヤー	ピアノ線	電気亜鉛めっき
取付ねじ	鋼製	電気亜鉛めっき

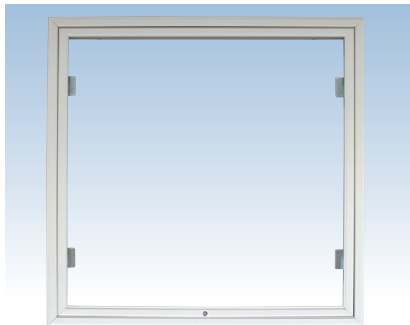
呼称	サイズ呼称	枠外寸法(mm)	開口寸法(mm)	枠ボード材切断寸法(mm)	付属部品(本)	
					ボード押えワイヤー	タッピンねじ(φ3×25)
HWEW230	30	322.4	300	288	20	44
HWEW245	45	472.4	450	438	20	44



型式	品番	単位	定価(円)	1梱包入数(台)
IK-HWEW2型	IK-HWEW230	1台	7,400	20
	IK-HWEW245		8,200	20

IK-WEJ型 アルミシルバー / IK-WEJW型 ホワイト 〈壁用〉 **New**

**特長** ◇アルミニウム製  
◇コインロックを回すだけで、簡単に内枠を開くことができます。  
◇錠付きもございます  
IK-WEJK型(錠付き、アルミシルバー)  
IK-WEJWK型(錠付き、ホワイト)



■規格寸法・付属部品

呼称		錠	規格寸法(mm)					付属部品(個)
ホワイト	シルバー		W <sub>1</sub>	W <sub>2</sub>	W <sub>3</sub>	開口寸法	内枠ボード材切断寸法	
IK-WE30JW	IK-WE30J	無付	298	279	311	300	257	4
IK-WE30JWK	IK-WE30JK	無付						
IK-WE45JW	IK-WE45J	無付	448	429	461	450	407	
IK-WE45JWK	IK-WE45JK	無付						

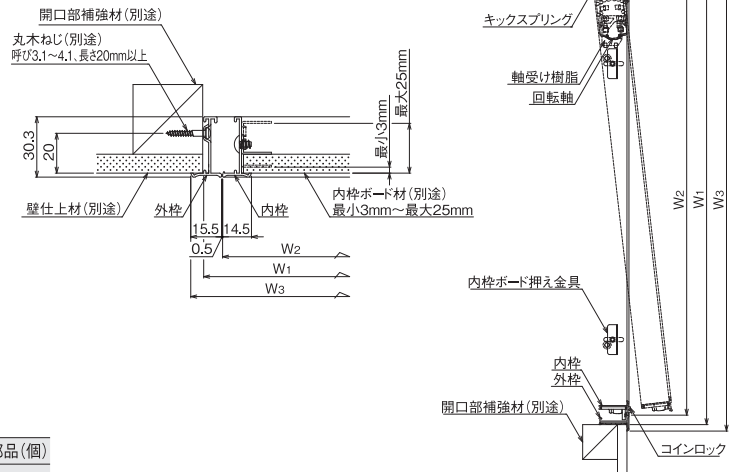
●規格寸法外の製作もいたします。製作寸法範囲は(W<sub>1</sub>)198×198以上、700×700以下です。  
●錠付は受注生産品です。

▲横開きとしては使用できません。▲外枠取付用ねじは付属していません。

■部材仕様

部材	材質	仕上
内枠・外枠	A6063S-T5	陽極酸化皮膜 ※1
コインロック	亜鉛合金ダイカスト	電気亜鉛めっき
ロックホルダー樹脂	ポリアセタール	
軸受け樹脂	ポリアセタール	
キックスプリング	SUS304-CSP	
ボード押え	SPCC	電気亜鉛めっき
錠カバー	A5052P-H34	陽極酸化皮膜 ※2
錠本体	亜鉛合金ダイカスト	クロムめっき

※1、※2 W型(ホワイト)は陽極酸化塗装複合皮膜 ●錠付にはコインロックはありません。



※ご注文は1台から承っております。

型式	品番	カラー	単位	定価(円)	1梱包入数(台)
IK-WEJ型	IK-WE30J	シルバー	1台	5,200	10台
	IK-WE45J			6,100	10台
	IK-WE30JW	ホワイト		6,200	10台
	IK-WE45JW			7,000	10台
IK-WEJK型(錠付き)	IK-WE30JK	シルバー	1台	9,000	10台
	IK-WE45JK			9,800	10台
	IK-WE30JWK			ホワイト	9,800
IK-WE45JWK	10,700	10台			