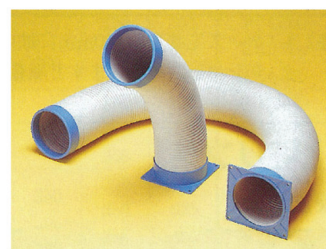


吹出ホースセット(ホース呼径:φ125)

◇ フレキホース周辺部材

品番	ホース長さ (m)	ホース内径 (mm)	ホース外径 (mm)	最小曲げ半径 (mm)	セット内容	価格
FTH125-04EDS	0.4	φ125	φ131	210	①ホース:FP型 ②合フランジ:FP-DF125 ③化粧リング:FHCAP125	19,500
FTH125-1EDS	1					24,800
FTH125-3EDS	3					46,000
FTH125-5EDS	5					72,800
FTH125-7EDS	7					100,100
FTH125-10EDS	10					140,200



吹出ホースセット

- 注) 1. ホース長さは縮めた状態での長さです。伸ばした場合約50%長くなります。
表記以外の長さは10m以内で承ります。
2. 合フランジ、化粧リングの標準色は淡ブルーです。アイボリー、グレー色も承ります。

2口吹出ホース(ホース呼径:φ90×2)

◇ フレキホース周辺部材

品番	ホース長さ (m)	ホース内径 (mm)	ホース外径 (mm)	最小曲げ半径 (mm)	セット内容	価格
FTH90-04EDS	0.4	φ90	φ96	165	①ホース:FP型 ②分岐Y管:FYK90 (分岐角度:60°) ②合フランジ:FP-DF125 ③化粧リング	34,400
FTH90-1EDS	1					46,000
FTH90-2EDS	2					70,600
FTH90-3EDS	3					98,100
FTH90-4EDS	4					124,700
FTH90-5EDS	5					152,700



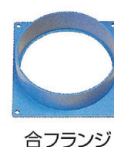
2口吹出ホース

- 注) 1. ホース長さは縮めた状態での長さです。伸ばした場合約50%長くなります。
表記以外の長さは10m以内で承ります。
2. 合フランジ、化粧リングの標準色は淡ブルーです。

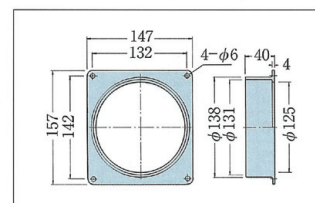
合フランジ

◇ フレキホース周辺部材

適用 ホース	品番	色	材質	価格
φ125	FP-DF125	淡ブルー	硬質塩化ビニール樹脂(H-PVC)	2,700
		グレー		
		アイボリー		



合フランジ



※分岐Y管はP183のFYK90が接続できます。

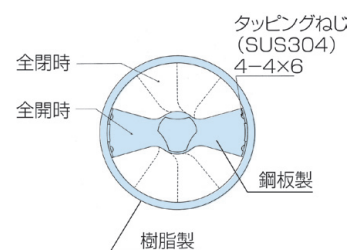
風量調節シャッター

◇ フレキホース周辺部材

適用 ホース	品番	シャッター 開口率(%)	質量 (g)	価格
φ100	FTSC100	0~72	140	9,100
φ125	FTSC125	0~66	190	10,500
φ150	FTSC150	0~70	215	12,300
φ175	FTSC175	0~72	275	14,900
φ200	FTSC200	0~74	320	16,900
φ250	FTSC250	0~73	440	19,800
φ300	FTSC300	0~72	750	26,900



シャッター



- 注) シャッターを閉めすぎると風量が低下し、
運転に支障が生じることがあります。