

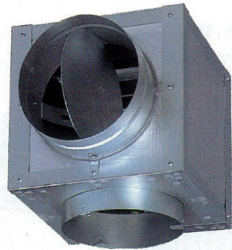
アネモ用チャンバ ボックス

C型(丸型)、E型(角型)に代表されるアネモスタート型吹出口用のチャンバです。

- アネモ接続部は360°回転式。角型アネモの角度調節が可能です。
- 風量調節ダンパ付。(圧力損失図はダンパ全開時を示します)

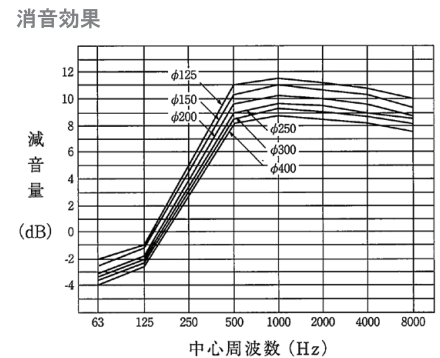
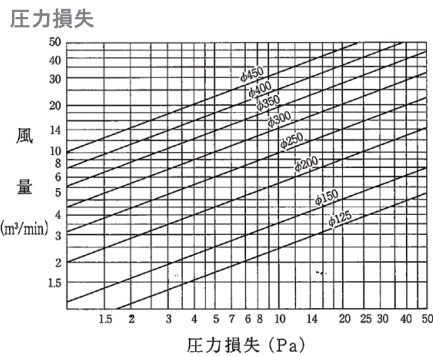
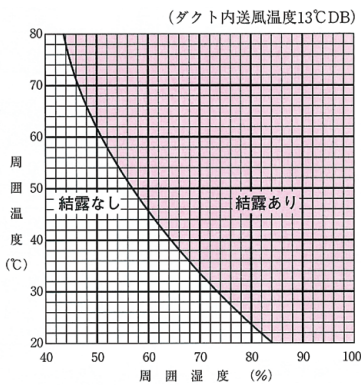
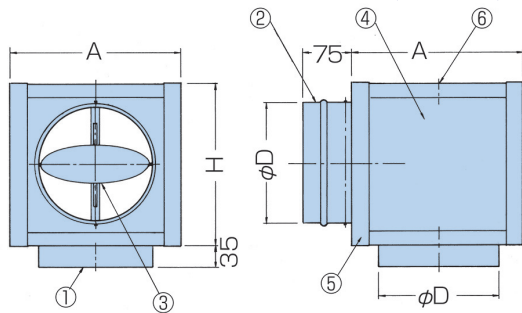
※官公庁仕様(外板:銅板製)、その他の仕様変更はご指示ください。

標準型

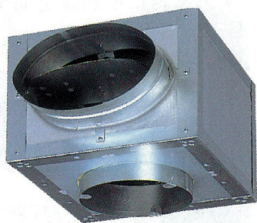


標準型

適用アネモ (呼径mm)	品番	適用ダクト (呼径mm)	寸法			備考	価格
			φD	□A	H		
φ125	FTAB12.5	φ125	123	210	195	①アネモ接続口(360°回転) ②ダクト接続口 ③風量調節ダンパ ④ガラスボード25t(64kg/m ³) (内面ガラスクロス貼もしくはガラス不織布貼) ⑤補強枠 ⑥吊ボルト用穴(10A)	25,900
φ150	FTAB15	φ150	148	235	220		26,200
φ200	FTAB20	φ200	198	285	270		28,300
φ250	FTAB25	φ250	248	335	320		30,500
φ300	FTAB30	φ300	298	385	370		33,400
φ350	FTAB35	φ350	348	435	420		39,800
φ375	FTAB37.5	φ375	373	460	445	45,600	
φ400	FTAB40	φ400	398	485	470	56,400	
φ450	FTAB45	φ450	448	535	520	69,900	

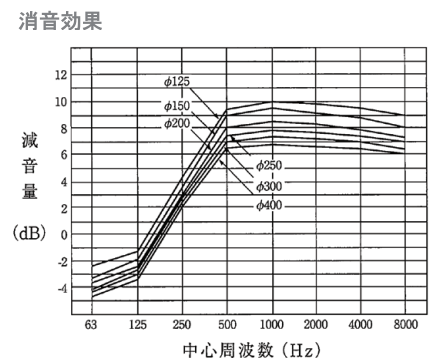
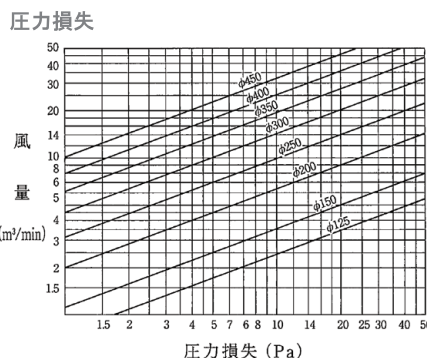
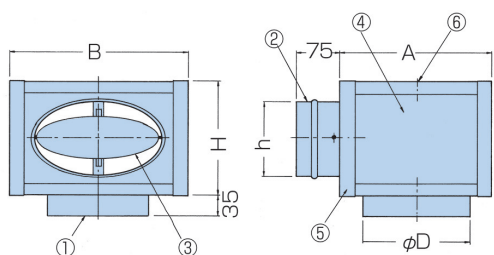


オーバル型



オーバル型

適用アネモ (呼径mm)	品番	適用ダクト (呼径mm)	寸法					備考	価格
			φD	A	B	H	h		
φ125	FACD12.5	φ125	123	210	250	150	80	①アネモ接続口(360°回転) ②ダクト接続口 ③風量調節ダンパ ④ガラスボード25t(64kg/m ³) (内面ガラスクロス貼もしくはガラス不織布貼) ⑤補強枠 ⑥吊ボルト用穴(10A)	28,300
φ150	FACD15	φ150	148	235	265	160	90		28,600
φ200	FACD20	φ200	198	285	330	190	120		30,800
φ250	FACD25	φ250	248	335	395	220	150		33,600
φ300	FACD30	φ300	298	385	460	250	180		36,700
φ350	FACD35	φ350	348	435	525	280	210		43,600
φ375	FACD37.5	φ375	373	460	560	300	230		49,900
φ400	FACD40	φ400	398	485	590	310	240		61,600
φ450	FACD45	φ450	448	535	655	340	270		76,700



角型外壁用

ドア室内用

軒天軒裏用
ロングタイプ

天井ルーバー

床下換気

切妻屋根用軒裏用
角形丸型各種カラー

木製換気口

丸型換気口
ベントキャップ

クーラーキャップ
ダンパー各種

屋外フード

樹脂製換気口

モーター付
換気製品

吹出口空調用

ダクトタイプ
ホース他

点検口
床下収納庫