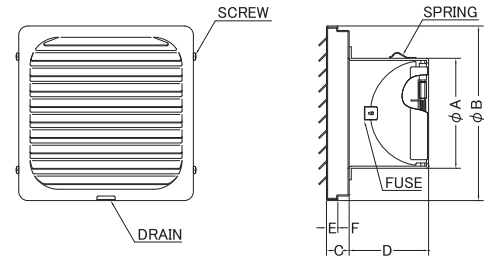
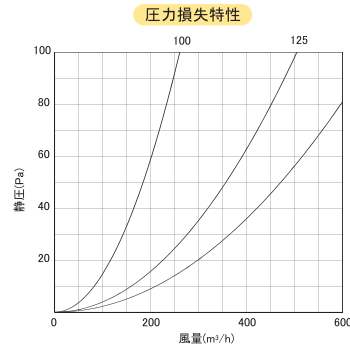
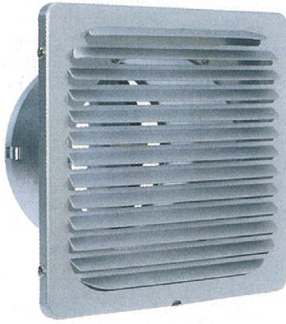


S-KXD-C

●外壁用アルミ製換気口 角ガラリ ダンパー付

防火ダンパー付 フェイス脱着型



【特徴】 壁面とフェイスが離れているため、汚れ防止に効果があります。

アミ付:標準10メッシュ 塗装付:日本塗料工業会の番号

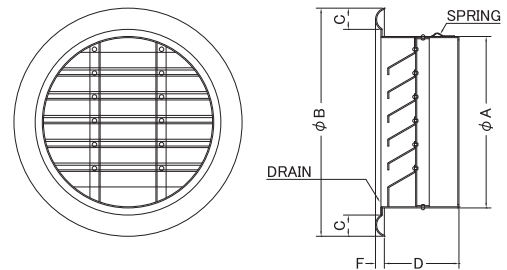
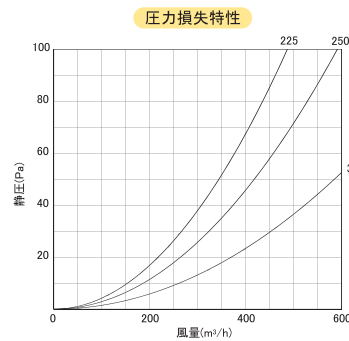
品番	寸法						価格		
	A	B	C	D	E	F	定価	アミ付	塗装付★
S-KXD75C	72	155	20	55	11	9	15,100	16,500	17,300
S-KXD100C	97	155	20	70	11	9	15,100	16,500	17,300
S-KXD125C	122	204	20	86	11	9	21,500	23,600	24,800
S-KXD150C	147	204	20	100	11	9	21,500	23,600	24,800

★塗装される場合、別途調色代を頂戴しております。(日本塗料工業番号にてご指定ください)

- フェイス:アルミニウム製 FD:SUS304 1.5t
- 網付品番/S-KXD-CN
- 表面処理/アルマイト仕上げ
- 温度ヒューズ:標準72℃ オプション120℃ 180℃

S-SXL

●外壁用アルミ製換気口 大口径 内向き



アミ付:標準10メッシュ 塗装付:日本塗料工業会の番号

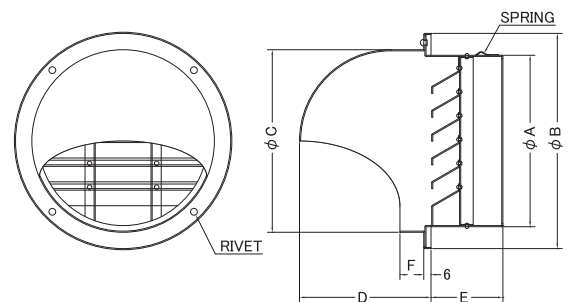
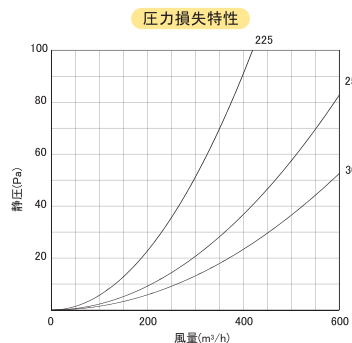
品番	寸法					価格		
	A	B	C	D	F	定価	アミ付	塗装付★
S-SXL225	220	298	25	75	10	36,700	42,900	45,000
S-SXL250	245	322	25	75	10	41,300	48,600	51,600
S-SXL300	295	372	25	75	10	50,400	58,700	62,900
S-SXL350	345	422	25	85	15	70,300	82,800	83,900
S-SXL400	395	472	25	95	15	78,600	92,600	93,200

★塗装される場合、別途調色代を頂戴しております。(日本塗料工業番号にてご指定ください)

- アルミニウム製
- 網付品番/S-SXL-N
- 表面処理/アルマイト仕上げ

S-SFL

●外壁用アルミ製換気口 大口径 内向き



アミ付:標準10メッシュ 塗装付:日本塗料工業会の番号

品番	寸法						価格		
	A	B	C	D	E	F	定価	アミ付	塗装付★
S-SFL225	220	298	268	160	70	19	59,600	63,700	65,800
S-SFL250	245	330	300	175	70	19	63,100	68,200	71,300
S-SFL300	295	360	330	190	70	19	71,000	77,600	81,900

★塗装される場合、別途調色代を頂戴しております。(日本塗料工業番号にてご指定ください)

- アルミニウム製
- 網付品番/S-SFL-N
- 表面処理/アルマイト仕上げ

角型 外壁用

ドア室内用

軒天・軒裏用  
ロングタイプ

天井ルーバー

床下換気

切妻屋根用・軒裏用  
凹形・丸型・扁形各種  
フラリ

木製換気口

丸型換気口・  
ベントキャップ

クーラーキャップ・  
ダンパー各種

屋外フード

樹脂製換気口

モーター付  
換気製品

吹出口空調用

ダクトパイプ・  
ホース他

点検口・  
床下収納庫