

IM-6000型

◇アルミ製 ◇フード付 ◇アルマイト仕上げ

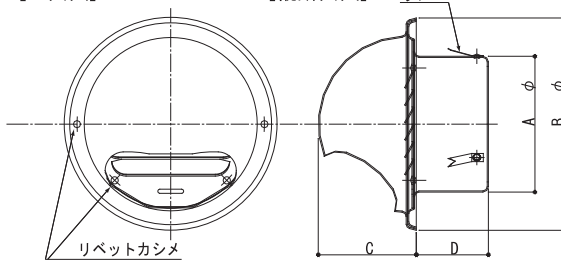
図面 C8

図面はIM-6100です



[正面図]

[縦断面図]



品番	75φ	100φ	150φ	200φ
寸法 (mm)				
A	70	95	145	195
B	112	147	207	257
C	46	65	92	119
D	43	48	53	63
換気面積 (cm <sup>2</sup> )	20.19	25.62	56.01	106.83

※1 アミ付きは SUS-304 16メッシュ #33

※2 アイエムカラー【ホワイト・アイボリー・シルバー・ブロンズ・ブラック】からご指定ください。

品番	定価	コードNo.	アミ付 ※1		塗装付き ※2 ★		塗装+アミ付	
			定価	コードNo.	定価	コードNo.	定価	コードNo.
IM-6075	5,700	137-100	6,500	137-130	7,500	137-107	8,400	137-137
IM-6100	6,300	137-200	7,300	137-230	8,500	137-207	9,400	137-237
IM-6150	8,800	137-400	9,900	137-430	10,900	137-407	12,100	137-437
IM-6200	14,000	137-600	15,400	137-630	17,000	137-607	18,400	137-637

★アイエムカラー以外で塗装される場合、別途調色代を頂戴しております。(日本塗装工業番号にてご指定ください)

IM-6000型FD

◇アルミ製 ◇防火ダンパー付 ◇フード付 ◇アルマイト仕上げ

図面 C19

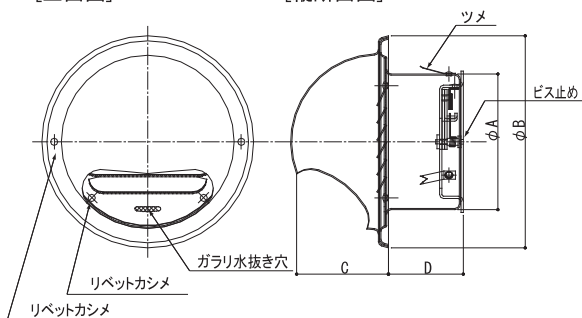
図面はIM-6100FDです



防火ダンパー付

[正面図]

[縦断面図]



品番	100φ	150φ
寸法 (mm)		
A	98	147
B	147	207
C	65	92
D	50	55
換気面積 (cm <sup>2</sup> )	20.10	56.01

※1 アミ付きは SUS-304 16メッシュ #33

※2 アイエムカラー【ホワイト・アイボリー・シルバー・ブロンズ・ブラック】からご指定ください。

品番	定価	コードNo.	アミ付 ※1		塗装付き ※2 ★		塗装+アミ付	
			定価	コードNo.	定価	コードNo.	定価	コードNo.
IM-6100FD	11,800	147-200	12,700	147-230	13,900	147-207	14,800	147-237
IM-6150FD	15,000	147-400	16,200	147-430	17,200	147-407	18,300	147-437

★アイエムカラー以外で塗装される場合、別途調色代を頂戴しております。(日本塗装工業番号にてご指定ください)

IM-SP防音型

◇アルミ製 ◇ステンアミ付 ◇1組単位 ◇アルマイト仕上げ

図面 C34

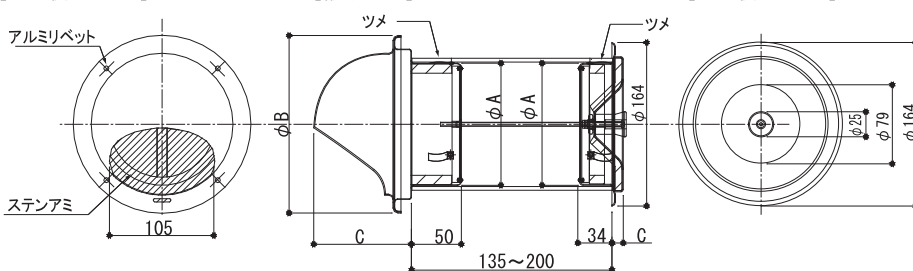
☆民家防音認定品 ☆換気量大! ☆1組単位



[室外側 正面図]

[縦断面図]

[室内側 正面図]



図面はIM-SP-125Fです

※1 アミ SUS-304 16メッシュ #33

※2 アイエムカラー【ホワイト・アイボリー・シルバー・ブロンズ・ブラック】からご指定ください。

品番	125φ
寸法 (mm)	
A	122
B	178
C	89
D	10
換気面積 (cm <sup>2</sup> )	74.51

品番	定価	コードNo.	アミ付 ※1		塗装付き ※2 ★		塗装+アミ付	
			定価	コードNo.	定価	コードNo.	定価	コードNo.
IM-SP-125F	23,300	167-390			28,600	167-397		

★アイエムカラー以外で塗装される場合、別途調色代を頂戴しております。(日本塗装工業番号にてご指定ください)

角型 外壁用  
ドア室内用  
軒天 軒裏用  
ロングタイプ  
天井ルーバー  
床下換気  
切妻屋根用 軒裏用  
オーダertype各種カラー  
木製換気口  
丸型換気口・ベントキャップ  
クーラーキャップ・ダンパー各種  
屋外フード  
樹脂製換気口  
モーター付換気製品  
吹出口空調用  
ダクトパイプ・ホース他  
床下収納庫