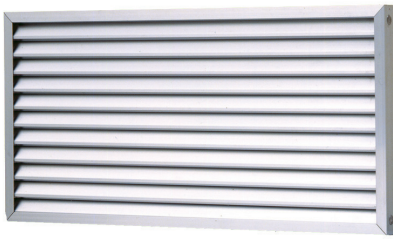


AD型

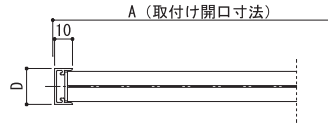
◇アルミ製 ◇透視不可型 ◇アルマイトクリア仕上げ

図面 D4

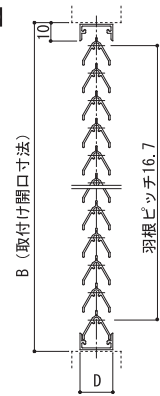
受注生産



【横断面図】



【縦断面図】



【外観図】



【サイズオーダー(別寸)】

mm単位で製作します。可能寸法・お見積ご相談下さい。納期約3週間~1ヶ月

製作可能寸法 幅(取付け開口寸法 A): 最小102~最大602mm  
高さ(取付け開口寸法 B): 最小102~最大602mm

図面はAD-4020です

※2 アイエムカラー【ホワイト・アイボリー・シルバー・ブロンズ・ブラック】からご指定ください。

品番	1070	4020	5020
寸法 (mm)			
A	102	402	502
B	702	202	202
C	—	—	—
D	20	20	20
換気面積 (cm <sup>2</sup> )	257.82	282.62	356.98

品番	定価	コードNo.	アミ付 ※1		塗装付き ※2 ★		塗装+アミ付	
			定価	コードNo.	定価	コードNo.	定価	コードNo.
AD-1070 受	6,500	447-001			11,200	447-007		
AD-4020 受	6,100	447-101			11,000	447-107		
AD-5020 受	7,500	447-201			13,200	447-207		

★アイエムカラー以外で塗装される場合、別途調色代を頂戴しております。(日本塗装工業番号にてご指定ください)

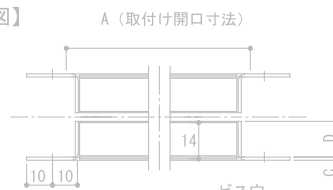
DTL-A型 New

◇アルミ製 ◇透視不可型 ◇1組単位 ◇アルマイト仕上げ

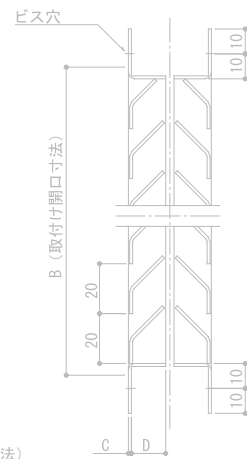
受注生産



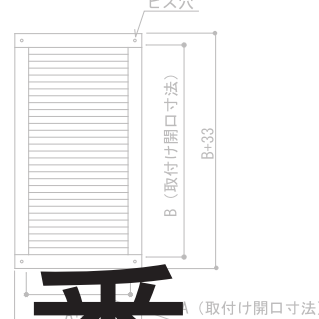
【横断面図】



【施工例】



【外観図】



【サイズオーダー(別寸)】

mm単位で製作します。可能寸法・お見積ご相談下さい。納期約3週間~1ヶ月

製作可能寸法 幅(取付け開口寸法 A): 最小107~最大607mm  
高さ(取付け開口寸法 B): 最小107~最大607mm

廃番

DTL-A型寸法表

品番	1020	1030	1060	1530	1560	2060
	寸法 (mm)					
A	107	107	107	157	157	207
B	207	307	607	307	607	607
C	1.2	1.2	1.2	1.2	1.2	1.2
D	15	15	15	15	15	15
換気面積 (cm <sup>2</sup> )	100.82	104.55	216.57	156.83	324.85	433.14

※1 アミ付きは SUS-304 16メッシュ #33(片面のみ)

※2 アイエムカラー【ホワイト・アイボリー・シルバー・ブロンズ・ブラック】からご指定ください。

品番	定価	コードNo.	アミ付 ※1		塗装付き ※2 ★		塗装+アミ付	
			定価	コードNo.	定価	コードNo.	定価	コードNo.
DTL-A1020 受	9,500	DTLA1020	11,900	DTLA1020N	15,200	DTLA1020P	17,600	DTLA1020PN
DTL-A1030 受	12,200	DTLA1030	15,400	DTLA1030N	19,500	DTLA1030P	22,700	DTLA1030PN
DTL-A1060 受	28,900	DTLA1060	34,500	DTLA1060N	46,200	DTLA1060P	51,800	DTLA1060PN
DTL-A1530 受	15,000	DTLA1530	18,000	DTLA1530N	24,000	DTLA1530P	27,000	DTLA1530PN
DTL-A1560 受	35,500	DTLA1560	40,300	DTLA1560N	56,800	DTLA1560P	61,600	DTLA1560PN
DTL-A2060 受	39,900	DTLA2060	44,700	DTLA2060N	63,800	DTLA2060P	68,600	DTLA2060PN

★アイエムカラー以外で塗装される場合、別途調色代を頂戴しております。(日本塗装工業番号にてご指定ください)

角型 外壁用

ドア室内用

軒天軒裏用  
ロングタイプ

天井ルーバー

床下換気

切妻屋根用・軒裏用  
脚形丸型・高型  
オーダー型各種カラー

木製換気口

丸型換気口・  
ベントキャップ

クーラーキャップ  
ダンパー各種

屋外フード

樹脂製換気口

モーター付  
換気製品

吹出口空調用

ダクトパイプ  
ホース他

点検口・  
床下収納庫

